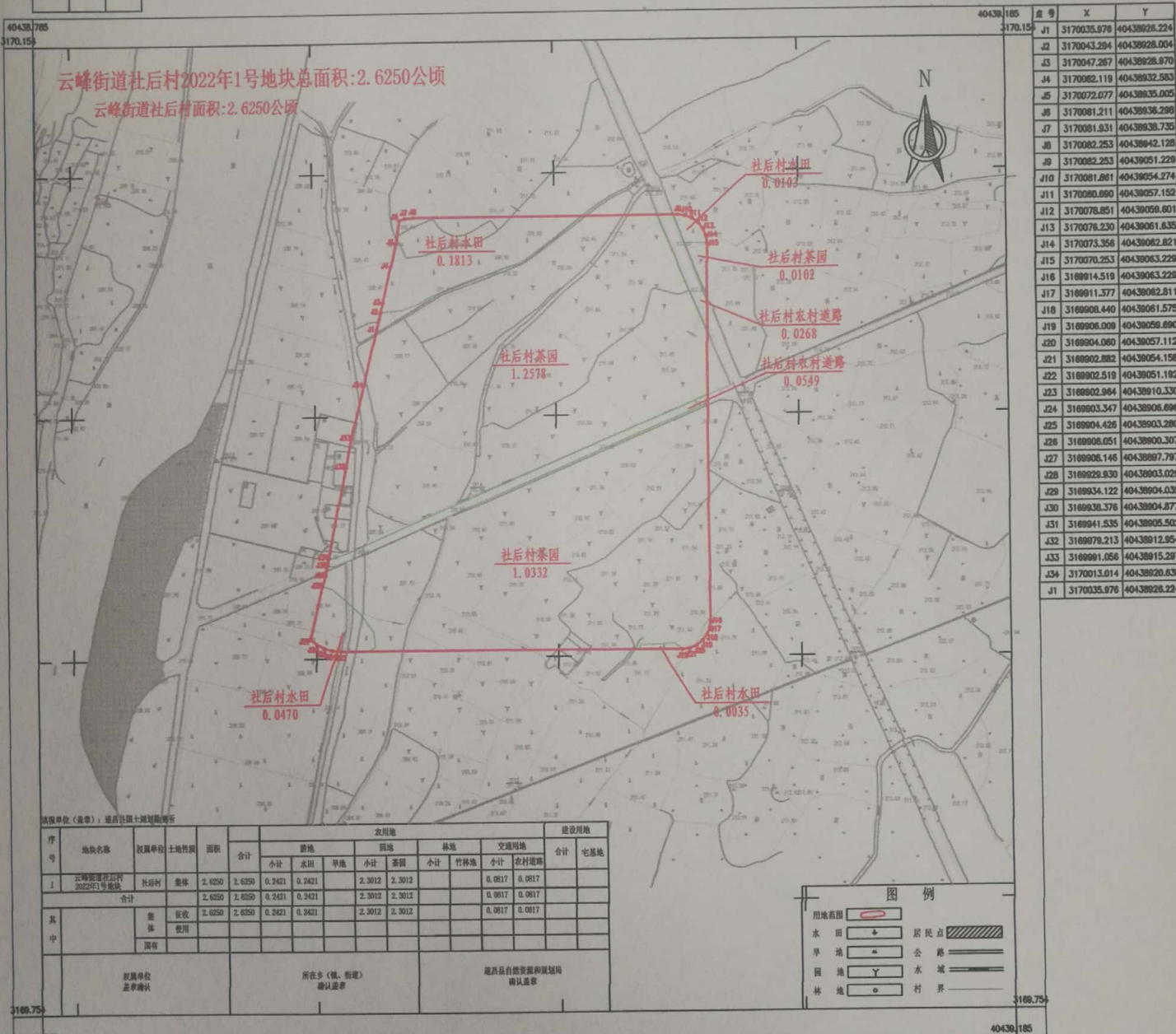
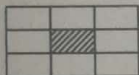


云峰街道社后村2022年1号地块勘测定界图

3169.8-40438.8



点号	X	Y
J1	3170035.978	40438928.224
J2	3170043.294	40438928.004
J3	3170047.287	40438928.970
J4	3170062.119	40438932.583
J5	3170072.077	40438935.005
J6	3170081.211	40438936.298
J7	3170081.831	40438938.735
J8	3170082.253	40438942.128
J9	3170082.253	40439051.229
J10	3170081.881	40439054.274
J11	3170080.690	40438057.152
J12	3170078.851	40438059.601
J13	3170078.230	40438061.635
J14	3170073.366	40438062.821
J15	3170070.253	40438063.229
J16	3169914.519	40438063.229
J17	3169911.377	40438062.811
J18	3169908.440	40438061.575
J19	3169908.008	40438059.690
J20	3169904.080	40438057.112
J21	3169902.882	40438054.158
J22	3169902.519	40438051.192
J23	3169902.984	40438910.330
J24	3169903.347	40438906.696
J25	3169904.428	40438903.280
J26	3169906.051	40438900.307
J27	3169906.146	40438897.787
J28	3169929.830	40438903.029
J29	3169934.122	40438904.035
J30	3169938.378	40438904.877
J31	3169941.535	40438905.502
J32	3169979.213	40438912.954
J33	3169991.056	40438915.287
J34	3170013.014	40438920.638
J1	3170035.978	40438928.224

制图单位(盖章): 遂昌县国土规划勘测所

序号	地块名称	权属单位	土地性质	面积	农用地						建设用地				
					耕地		园地		林地		交通用地		合计	宅基地	
					小计	水田	旱地	小计	茶园	小计	竹林地	小计			农村道路
1	云峰街道社后村2022年1号地块	社后村	集体	2.6250	2.6250	0.2421	0.2421	2.3812	2.3812	0.0817	0.0817				
	合计			2.6250	2.6250	0.2421	0.2421	2.3812	2.3812	0.0817	0.0817				
其中			集体	2.6250	2.6250	0.2421	0.2421	2.3812	2.3812	0.0817	0.0817				
			国有												

图例

	用地范围		居民点
	水田		公路
	旱地		水域
	园地		村界
	林地		

坐标: CGCS2000

1:1000

遂昌县国土规划勘测所